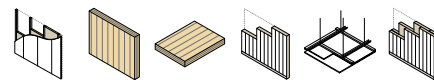


# FIRE STRIPE GRAPHITE PRO

NASTRO ANTIFUOCO PER TUBAZIONI  
METALLICHE COIBENTATE E CAVI ELETTRICI




- Profilo sottile (4 mm)
- Ideale per applicazioni interne al supporto rigido
- Non serve rimuovere la coppella isolante del tubo su cui si applica FIRE STRIPE GRAPHITE PRO

## COMPOSIZIONE

- ① materiale intumescente "Firefill" ad elevato potere espansivo



## CODICI E DIMENSIONI

CODICE	B [mm]	s [mm]	L [m]	B [in]	s [in]	L [ft]	
FIRESTRIPEP50	50	4	10	2	157.5	32 9 3/4	1

## DATI TECNICI

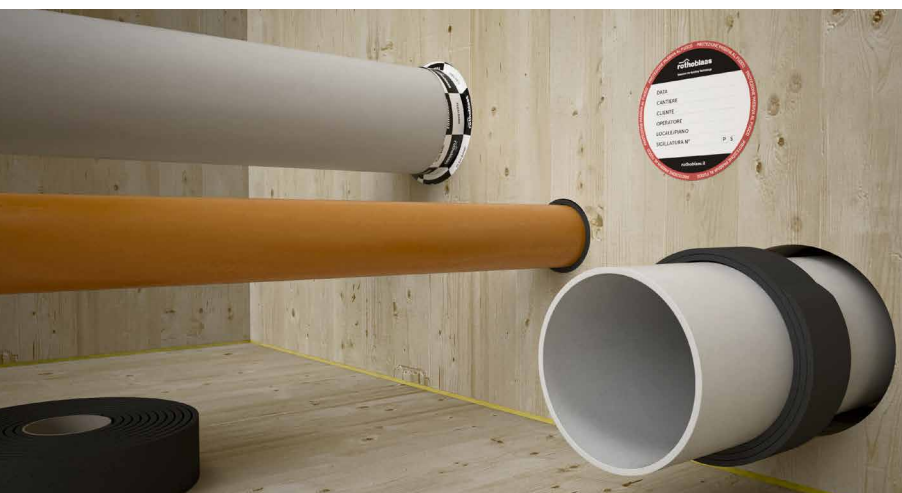
Proprietà	valore	USC units
Espansione libera	> 20:1	-
Temperatura di attivazione	180 °C	356 °F
Pressione generata	10 bar	145 psi
Classe di resistenza al fuoco su parete/solaio X-LAM <sup>(1)</sup>	EI120	-

<sup>(1)</sup> Normativa EN 1366-3. Consulta il manuale o contatta l'ufficio tecnico per conoscere tutti i dettagli e le configurazioni testate e gli aggiornamenti sui nuovi test.

 Classificazione del rifiuto (2014/955/EU): 07 02 13.

## CONSIGLI DI POSA

- 1 Avvolgere la guaina attorno all'attraversamento da proteggere, verificando le schede applicative per determinare il numero di avvolgimenti necessari.
- 2 Fissare la guaina con nastro adesivo (FLEXI BAND) in corrispondenza dell'attraversamento
- 3 Sigillare il perimetro con la guaina, assicurandosi che sia inserita completamente a filo del tamponamento, utilizzando un doppio pannello incollato e sigillato con sigillante acrilico



## CAMPI DI APPLICAZIONE

- fasci di cavi elettrici in tubazioni corrugate
- tubazioni multistrato in fasci
- tubazioni metalliche con isolamento